

SkeeQ



HISTORIQUE

Explorant ensemble la musique traditionnelle suédoise depuis plus de 10 ans, trois artistes professionnel·le·s breton·ne·s (Floriane LE POTTIER / violon, Mael LHOPITEAU / harpe celtique, Tristan LE BRETON / guitare) sont allé·e·s en Suède en septembre 2016 rencontrer un duo de musicien·ne·s professionnel·le·s suédois·es (Josefina PAULSON / nyckelharpa, Jonas ÅKERLUND / violon, hardangerfele, guitare) pour d'approfondir leur connaissance du style, d'échanger sur les problématiques liées à la pratique en groupe de cette musique, afin d'être plus en lien avec les schémas traditionnels dans leur exercice de composition.

Ces deux ensembles ont une démarche similaire en termes d'écriture et d'interprétation, s'inspirant des traditions populaires de leurs terroirs respectifs. Cette rencontre visait à consolider les connaissances du trio vis à vis des spécificités rythmiques et mélodiques de la musique traditionnelle suédoise, en continuant à développer son style propre. Elle a permis de finaliser le processus de création d'un répertoire qui fait l'objet d'un album paru à l'automne 2017.

Un travail en résidence dans des conditions scéniques réelles et de qualité a été entamé dès le printemps 2017, afin d'adapter le répertoire sous forme de concert. Le trio a ainsi bénéficié d'un regard extérieur sur la mise en scène et le rythme du spectacle, et d'un accompagnement par une équipe technique tant pour le travail du son que pour la mise en lumière.

Après 5 ans de tournée et une trentaine de concerts dans différents lieux (centre culturels, chapelles, chez l'habitant, églises, festivals), le trio s'est attelé à la composition d'un second répertoire, toujours dans l'esprit d'une écriture inspirée des musiques à danser traditionnelles scandinaves.

L'enregistrement en 2023 de son deuxième album est l'occasion pour le trio d'inviter 7 artistes breton·ne·s et suédois·es ayant croisé leur route, partageant leur passion pour les musiques scandinaves. En plus de l'instrumentarium habituel, on découvre au fil du disque les sonorités du nyckelharpa (Josefina PAULSON), de l'accordéon diatonique (Timothée LE NET), de la contrebasse et de la basse électrique (Dylan JAMES), d'un second violon (Coline GENET), du bugle (Clément LEMENNICIER), du bouzouki (Martin CHAPRON) et du piano à queue (Maxime LE BRETON).

NOTE D'INTENTION

Passionné par la musique traditionnelle suédoise, le trio SkeeQ (Floriane LE POTTIER, Mael LHOPITEAU et Tristan LE BRETON) a choisi de composer ses propres thèmes, en s'inspirant de l'esthétique scandinave et de nombreuses influences de tous temps et origines géographiques.

La complicité de ces trois ami·e·s se ressent dans la fusion de leurs différentes idées, croisant les timbres et les sons dans un travail d'arrangements subtils et élégants. Très présentes dans les musiques scandinaves, les doubles cordes et contrechants sont un formidable terrain d'expérimentation pour explorer toujours plus la richesse et la puissance des harmoniques, des silences et des respirations communes.

Fort·e·s de plus de dix ans de musique en commun, c'est leur histoire de vie que ces artistes racontent dans leurs compositions instrumentales, invitant le public à plonger dans leur univers empreint de poésie et d'émotions. Fin·ne·s connaisseur·se·s des musiques traditionnelles scandinaves ou simplement amateur·ice·s de belles mélodies, les auditeur·ice·s sont emporté·e·s par la douceur et la force tranquille des danses suédoises. C'est le partage de ce voyage avec le public qui anime les trois musicien·ne·s, souhaitant offrir des moments de rêve suspendu, des instants de joie et de détente pour ceux qui, les yeux fermés, confortablement assis dans un fauteuil de salle de spectacle, sur les bancs d'une chapelle, dans le canapé d'un salon chaleureux ou sur l'herbe d'une prairie ensoleillée, s'imagineront les fjords et les lacs, les montagnes et les vallons, reliefs de leurs paysages intérieurs.

Les cordes se frottent et sympathisent, les cultures se croisent, les airs anciens et nouveaux s'entremêlent étroitement. Des phrasés ciselés, des ornements élégants, des unissons complices... l'esprit des spectateur·ice·s s'envole dans une douce danse qui ne connaît pas de frontières.

INFLUENCES

Agnes Obel, An Tri Dipop, Arvo Pärt, Bazar Blå, Björk, Frifot, Gjallarhorn, Lena Jonsson, Main Coon Trio, René Aubry, Sigur Rós, Three Cane Whale, Tin Hat Trio, Trio Marin, Väsen, entre autres...



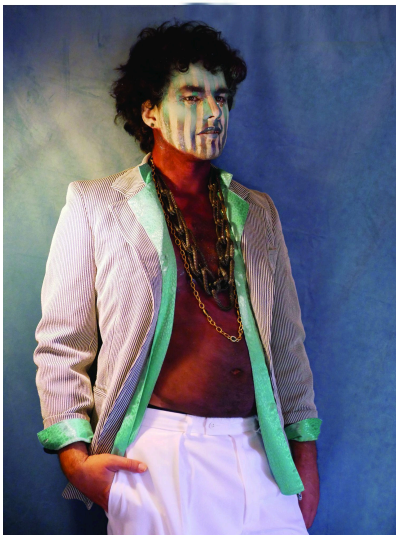
INTERVENANT·E·S



Floriane LE POTTIER commence le violon à 5 ans, en étudiant à la fois les musiques classiques et traditionnelles. Après la fac de musique, elle suit la formation du CFMI (Centre de Formation des Musiciens Intervenants) et obtient son DUMI en 2012. En recherche constante de nouvelle ouverture musicale, elle intègre en 2014 la 5ème Kreiz Breizh Akademi, formation professionnelle autour des musiques modales dirigé par Erik Marchand.

Elle remporte le championnat de Bretagne de musique traditionnelle en duo avec Jonathan Dour en 2011, et constitue le groupe Dour/Le Pottier Quartet autour de ce duo. Parallèlement aux nombreux fest-noz qu'elle anime avec le groupe, elle crée le Dua Bahasa en duo avec Morgane Labbe, et le trio SkeeQ. Depuis 2015, elle est associée à de nombreux projets musicaux tels que Gilles Servat, spectacle « à cordes déployées » (2018), Moger Orchestra (2020), Vince Lahay, indie folk (2019), Kreiz Breizh Akademi, orchestre de cordes frottées (2014/2017), Création avec le Bagad Cap Caval (2015/2017).

Natif de Quimper en 1988, ville de confluence, **Mael LHOPITEAU** commence l'apprentissage de la harpe celtique avec son père, facteur de harpes, dès l'âge de 7 ans. Il devient ensuite élève de Dominig Bouchaud au sein du Conservatoire de musiques et d'art dramatique de la ville. La harpe celtique n'est pas sa seule attache à la culture de ce pays de Bretagne puisqu'il effectue toute sa scolarité en breton. Il est frappé de bonne heure par le kan ha diskan, chant traditionnel à danser. Il s'y essaie dès l'adolescence auprès d'Eric Menneteau, de Louise Ebrel ou encore de Lors Landat. Il chante avec Louise Ebrel et joue de la harpe dans le groupe Safar. En 2006, le harpiste entame des études d'ingénierie mécanique, mais investit encore davantage son activité de musicien en intégrant le groupe Plantec. Passionné de recherche, il s'adonne à celle des possibilités du son de la harpe électrique. Sa rencontre avec l'accordéoniste Timothée Le Net l'amène à la fondation du duo Le bénéfice du doute dont le premier disque est paru en 2015. Il évolue aujourd'hui en solo et au sein de diverses formations, acoustiques et électriques, à écouter et à danser (NIJ, SkeeQ, Amants).



Animé par de nombreux horizons musicaux, **Tristan LE BRETON** est un multi-instrumentiste autodidacte (batterie, guitare acoustique et électrique, beat-box, percussions...), assoiffé de découvertes et passionné d'expérimentations sonores en tous genres.

Après avoir obtenu une licence de musicologie en 2011, il termine en 2013 la formation du CFMI de Rennes. On le retrouve majoritairement au sein de plusieurs formations de la scène actuelle en musique bretonne et en bal folk (Beat Bouet Trio, Artiti, NIJ, SkeeQ).

Doué d'une approche multi-instrumentale et développant un jeu de guitare fin et original axé sur l'exploitation des différents accords ouverts, il participe activement à la composition et aux arrangements au sein du groupe.

La Compagnie des Possibles

* Agence de rêves pour spectateur.ice.s éveillé.e.s

Petite entreprise culturelle de territoire, la Compagnie des Possibles accompagne des artistes et des projets qui ont une vision évolutive et singulière de la musique traditionnelle.

Ils ont en commun une dynamique de recherche, d'appropriation et de transmission d'un patrimoine oral et immatériel, qu'ils utilisent comme langage pour raconter leurs histoires.

Au pays des possibles, on travaille main dans la main, sur la valse du bon goût et le ballet des savoir-faire. On apprend à danser sous une pluie de bonnes idées, on sourit et on explique au chat qu'il est le bienvenu. **Gaïa HOMAN** y est Maîtresse d'œuvre. Virtuose dans l'art de rassembler, elle porte en elle l'énergie, l'audace et la science du spectacle vivant.

Sensible aux poésies populaires, Gaïa a été bercée à la croisée des vents méditerranéens et océaniques, dans le Tarn, où les diversités culturelles strident et cymbalisent de toute part. Et c'est en dansant qu'elle a observé les petites musiques de la vie, ressenti l'évidence d'un monde chanté, questionné la joie des Ensembles. Ses études se sont naturellement portées sur le développement culturel en milieu rural (Licence à l'université de Rodez).

Entre le Tarn et la Bretagne, il n'y a qu'un pas de danse ! Mael Lhopiteau, Musicien breton de son état, aura la chance de jouer au bon endroit, au bon moment. Joli bal, jolie rencontre, jolie famille et une collaboration professionnelle qui respire à l'unisson. Après 10 ans d'administration pour la société de sonorisation Koroll, Gaïa se consacre désormais pleinement à la Compagnie des Possibles qu'elle a co-crée en 2013, aujourd'hui enracinée sur le pays de Redon. Capable en une même après-midi de rédiger trois feuilles de route, monter une chorégraphie sur Johnny Clegg & Savuka, préparer un bilan comptable et lancer un soufflé au fromage avec une part sans lactose, Gaïa y assure l'administration, la coordination et accompagne des artistes et projets artistiques qui lui tiennent à cœur. Pourvu que grillons et cigales continuent leur symphonie.



COMMUNICATION

Titre : SkeeQ - Mascaret
création 2024

Distribution :

Floriane Le Pottier - violon
Mael Lhopiteau - harpe celtique
Tristan Le Breton - guitare

Durée : 1h15

à partir de : tout public

Mentions obligatoires :

Production La Compagnie des Possibles (www.compagniedespossibles.bzh)

Crédits photos : Tanguy Marchand (photo avec instruments) & Lara Manipoud (photo album)

Conditions photos : tout le concert, pas de flash

Texte de présentation pour support de communication :

Passionné par la musique traditionnelle suédoise, le trio breton SkeeQ a choisi de composer ses propres thèmes, en s'inspirant de l'esthétique scandinave et de nombreuses influences allant de la musique baroque à René Aubry, des musiques du monde à Debussy.

Les cordes se frottent et sympathisent, les cultures se croisent, les airs anciens et nouveaux s'entremêlent étroitement. Des phrasés ciselés, des ornements élégants, des unissons complexes... notre esprit s'envole dans une douce danse qui ne connaît pas de frontières.

Vidéo live :

<https://youtu.be/YNyGtCP6Y8E>

<https://youtu.be/xLTZAcvsaGY>

Vidéos clip :

<https://www.youtube.com/watch?v=m8oGVQsV7zs>

Pages web :

<https://compagniedespossibles.bzh/skeeq/>

<https://www.facebook.com/skeeq/>

CONTACTS

Contact artistique

Mael Lhopiteau
06 79 40 34 68

Production & Diffusion

La Compagnie des Possibles
Gaïa Homan
06 32 31 31 04

contact@compagniedespossibles.bzh
www.compagniedespossibles.bzh