

4°OUEST

Récit-ciné-concert

avec Morgane Labbe, Heikki Bourgault

FICHE TECHNIQUE VERSION EXTERIEURE

*La fiche technique fait partie intégrante du contrat de cession,
Veuillez nous contacter pour toute adaptation, de l'espace ou du matériel*

Mise à jour : Avril 2023

A : FORMULE SCENE

Projection vidéo sur tulle ou sur écran selon la configuration de la scène (vent, recul etc)

Tulle blanc fourni par la cie l=6,20m x h=5m

merci de nous fournir une possibilité d'accroche du tulle sur un pont ou une perche de 6m20 ainsi qu'une perche de lestage de 6m20 pour tendre la toile

Espace scénique : minimum 4m de profondeur, ouverture minimum 7 m

Fond sombre (ou vide) impératif

Il est important qu'aucun projecteur et aucune perche se soit installés entre le tulle et le fond (risque de transparence)

B : FORMULE STRUCTURE AUTONOME

Structure autonome en tube aluminium

à haubaner, possibilité d'installer des lestes ou pinces chapiteau

Dimensions de la zone de jeu en extérieur : 6m de profondeur 12m d'ouverture (hauban compris)

Si cette solution est choisie, merci de nous proposer sur photos ou plan, un lieu abrité du vent : Idéal lieu d'intérêt patrimonial ou naturel. Possibilité en forêt si clairière et espace dégagé pour le public

B bis : FORMULE SANGLE

Il est possible d'installer notre tulle de 6m avec des sangles entre deux arbres espacés de 6m50

Installation du public gradinée, par vos soins

En cas de difficultés, nous sommes à votre écoute et serons heureux de pouvoir trouver des solutions adaptées à votre lieu !

VIDEO PROJECTION

Projection frontale

Merci de fournir un vidéoprojecteur de minimum 6000 lumens

ou

La compagnie a un projecteur

Optoma EH461, Entrée HDMI

ATTENTION Distance de projection entre 7m et 8m

Nous fournissons la liaison vidéo en RJ45 / HDMI pour 50m

Sortie ordinateur Mac en HDMI côté cour au plateau

Merci de prévoir un-e technicien-ne son/lumière d'accueil pour le montage et le démontage

Matériel demandé

Un escabeau, des rallonges électriques, des câbles xlr, dmx, les enceintes et les projecteurs, pieds et platines, gélatines, en quantité suffisante...

Le matériel devra être testé, en bon état de marche. Une préinstallation est souhaitée

Régie Lumière : Elodie Rudelle
0698108485
rudelleelodie@gmail.com

Régie Son : Xavier Bassi
0663075085
Xavier.bassi@gmail.com

PLANNING JOUR J

MATIN

Déchargement 1h

Montage 1h

(tulle, son, vidéo, enceintes surround)

Repas 1h

Montage technique 3h (son lumière backline)

Balances 1h

Filage 1h

Pause 1h minimum

Repas 1h

SOIREE

Représentation 1h

Démontage et chargement 2h

SON

- **Attention**, ce modèle de console est indispensable : Yamaha CL ou QL + Rio16 ou Rio32 (une QL1 est tout à fait adaptée)
Ce modèle de console est indispensable car nous l'utilisons en mode 5.1. Par ailleurs, nous télécommandons les déplacements de sources via un Ipad connecté en MIDI à la console. La télécommande est paramétrée pour fonctionner sur une console parmi ces modèles.

la diffusion sonore de ce projet est particulière.

- Nous avons besoin d'un système de diffusion stéréo adapté au lieu,
ainsi que :

- d'une source supplémentaire : enceinte ou cluster central (selon la taille du lieu) derrière l'écran, et de préférence accrochée
- 6 enceintes à installer en fond de salle tournées vers le public (en stéréo, c'est à dire 2 x 3 enceintes)

Au besoin, nous pouvons fournir 6 enceintes D&B EO (sur pied de micro ou accrochées) à installer en fond de salle tournées vers le public (location avec un prestataire en sus)

- Retours :
 - 2 retours (15 pouces) sur 1 ligne d'amplification
 - 1 ligne IEM filaire (1 XLR) à jardin
 - 1 ligne IEM filaire (1 XLR) à cour

PATCH	INSTRUMENT	MICRO	
1	Voix Morgane L	DI (+ grand pied perche)	Morgane
2	Voix Morgane R	DI	
3	Contrebasse cellule	DI	
4	Contrebasse Micro	XLR	
5	Accordéon Main Droite	XLR	
6	Accordéon Main Gauche	DI	
7	Guitare L	XLR	Heikki
8	Guitare R	XLR	
9	Guitare DPA	XLR	
10	Guitare FX	XLR	
11	Voix OFF	XLR (Carte son Heikki)	
12	Centre	XLR (Carte son Heikki)	
13	L	XLR (Carte son Heikki)	
14	R	XLR (Carte son Heikki)	
15	Ls	XLR (Carte son Heikki)	
16	Rs	XLR (Carte son Heikki)	
17	MacBook L	XLR	Régie
18	MacBook R	XLR	
19	Talk back	SM58 Switch	




Total des besoins:

- 4 DI
- 1 SM58 switch
- 1 grand pied de micro à perche

Rooting de sortie:

L : Rio Analog Out 1
 R : Rio Analog Out 2
 C : Rio Analog Out 3
 Ls : Omni Out 5
 Rs : Omni Out 6
 Wedges : Rio Analog Out 9
 IEM jardin (Morgane) : Rio Analog Out 10
 IEM Cour (Heikki) : Rio Analog Out 11

A : FORMULE SCENE

-  6 découpes focales courtes (613 ou ETC750w) 4 platines et 2 pieds (2m)
-  3 PC ou fresnels + 1 platine
-  2 PAR + 2 platines

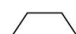
Circuits au sol : 1-2-3-4-5-7-8-10-11

Circuits au grill : 12-13 + 50 éclairage public gradué

possibilité de passer en projecteurs leds équivalent si la puissance est limitée

 Vidéoprojecteur (compagnie)

 Alimentation 16a

 aux retours son

4°Ouest

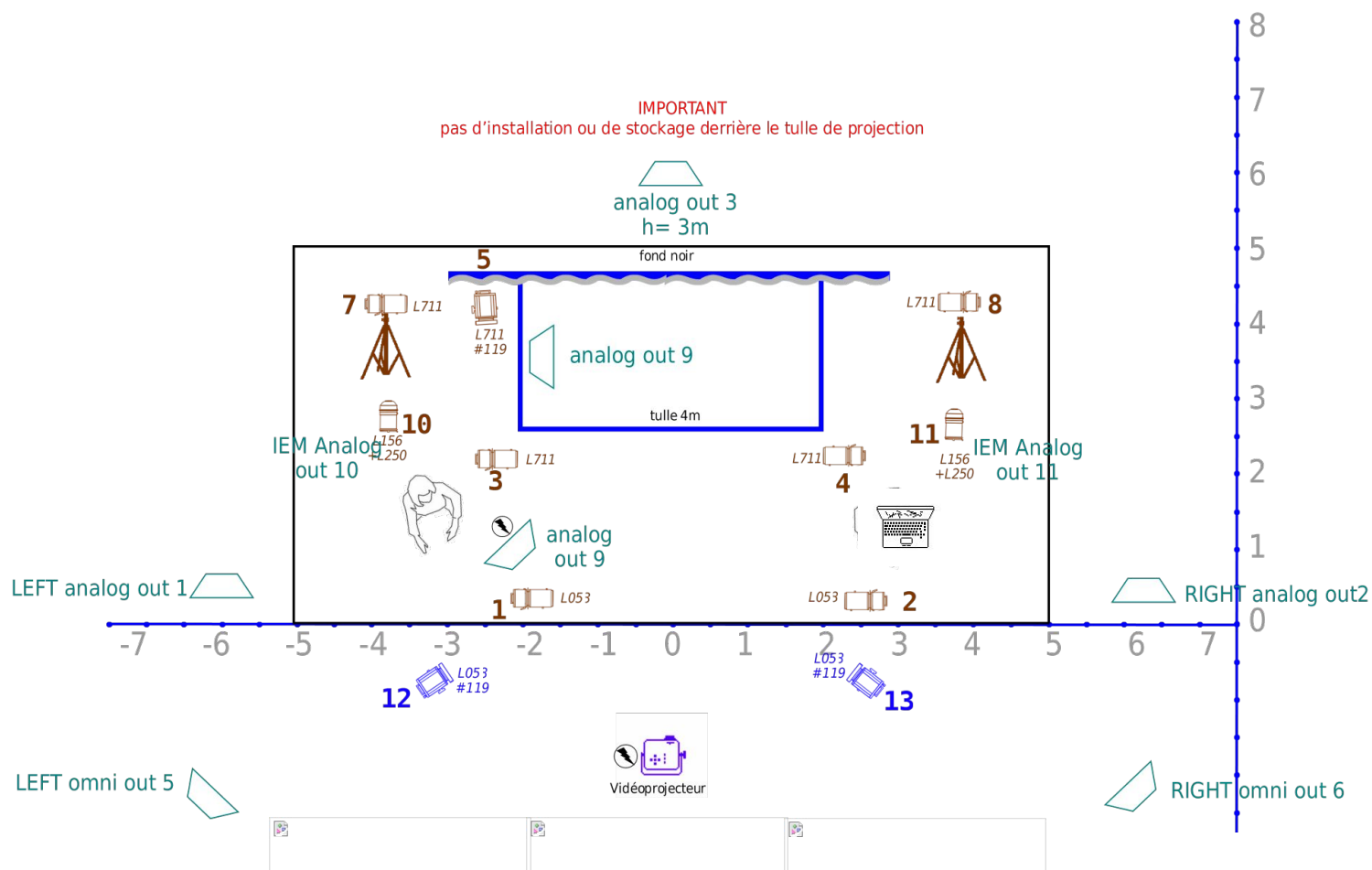
Régie Lumière : Elodie Rudelle 0698108485

rudelleelodie@gmail.com

Régie Son : Xavier Bassi 0663075085

xavier.bassi@gmail.com

màj dec 2023



Régie lumière depuis D:light (ordinateur) ou console type théâtre appréciée

Merci de nous fournir la liaison DMX vers vos gradateurs

Circuits Gradués : 12 circuits 2Kw

(Hors éclairage public)

Projecteurs à fournir :

6 Découpes 1Kw focales courtes (613 ou ETC750w) sur 4 platines, et 2 pieds

1 PC sur platine derrière le tulle




2 PAR cp62 sur platines

2 PC (faces) Sur pieds ou structure adaptée

Gélatines Lee 711, 053, 017, 156 #119 #250



B : FORMULE STRUCTURE AUTONOME

-  6 découpes focale courte (613 ou ETC750w) 4 platines et 2 pieds (2m)
-  3 PC ou fresnels + 1 platine
-  2 PAR + 2 platines


Circuits au sol : 1-2-3-4-5-7-8-10-11

Circuits au grill : 12-13 + 50 éclairage public gradué

possibilité de passer en projecteurs leds équivalent si la puissance est limitée

 Vidéoprojecteur (compagnie)

 Alimentation 16a

 aux retours son

4°Ouest

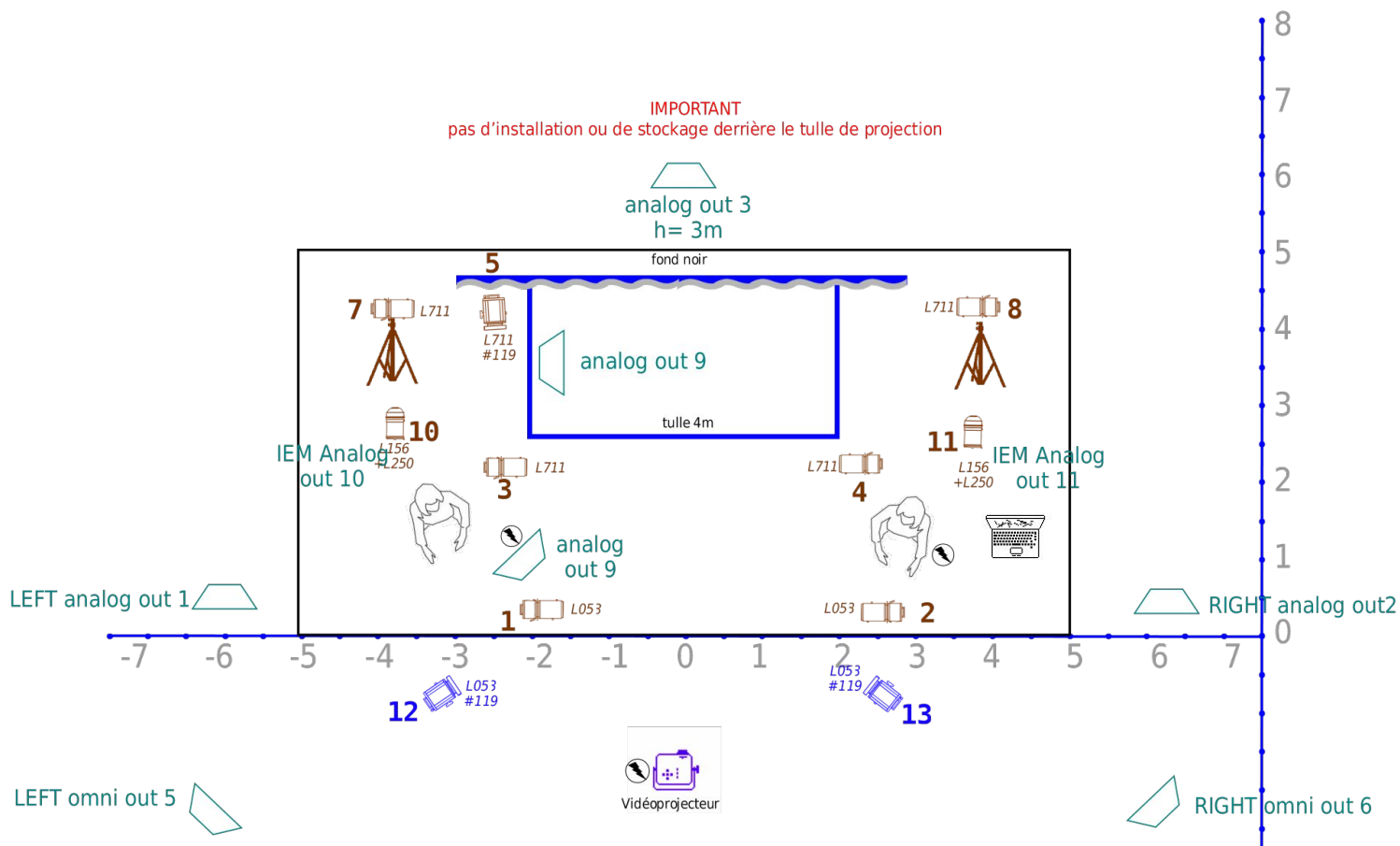
Régie Lumière : Elodie Rudelle 0698108485

rudelleelodie@gmail.com

Régie Son : Xavier Bassi 0663075085

xavier.bassi@gmail.com

màj dec 2023



Régie lumière depuis D:light (ordinateur) ou console type théâtre appréciée

Merci de nous fournir la liaison DMX vers vos gradateurs

Circuits Gradués : 12 circuits 2Kw

Projecteurs à fournir :

6 Découpes 1Kw focales courtes (613 ou ETC750w) sur 4 platines, et 2 pieds

1 PC sur platine derrière le tulle

2 PAR sur platines

2 PC (faces) Sur pieds ou structure adaptée

(Possibilité de passer certaines sources en Led)

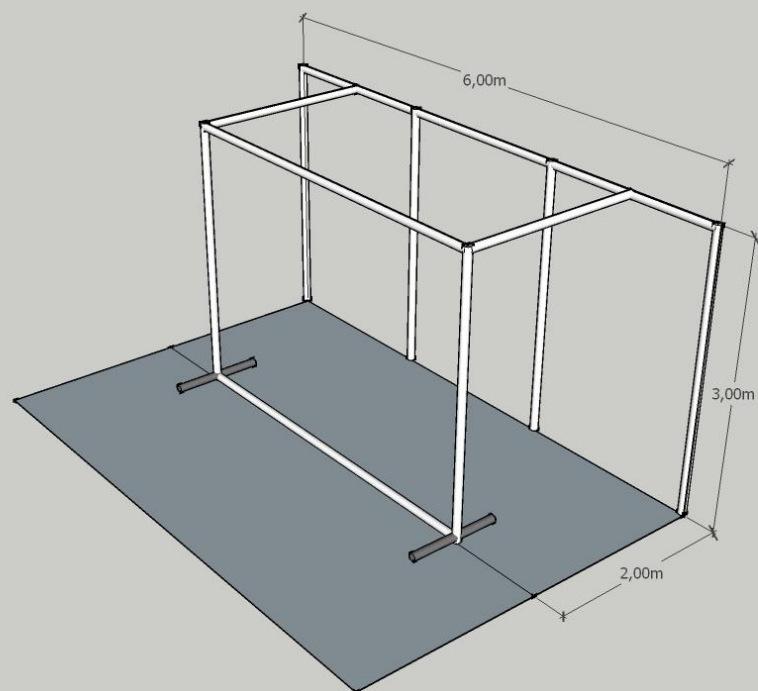
Gélatines Lee 711, 053, 017, 156 #119 #250

La compagnie peut fournir

6 découpes 575W sur platines (location)



STRUCTURE AUTONOME



MONTAGE, TULLE ET FOND NOIR Fournis par la compagnie

